

Nota Microsoft FrontPage

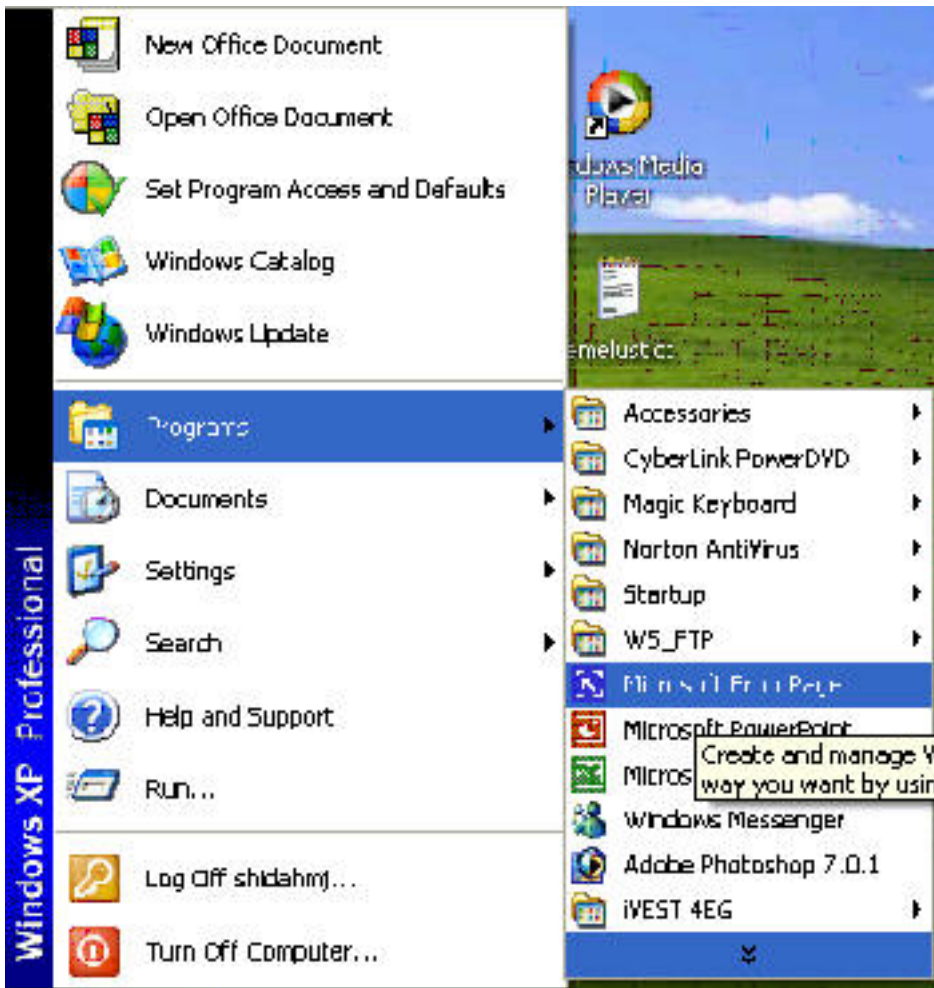


- Memulakan FrontPage
- Pengenalan
- Membentuk Laman Web
- Membentuk Direktori

Ms Frontpage Links

Memulakan FrontPage 2000/XP

- Klik kekunci Start pada bar tugas Windows 98/ Windows XP.
- Tunjuk tetikus di Program pada Menu "Start".
- Klik ikon Microsoft FrontPage pada Menu "Programs".



[Kembali]

Apa itu FrontPage 2000/XP?

Perisian Frontpage boleh digunakan untuk membina dan merekabentuk laman web anda. Ia mudah digunakan kerana mempunyai antaramuka (interface) seperti perisian Microsoft Office yang lain. Ia berkonsepkan WYSIWUG (What You See Is What You Get) dan ia boleh membina kod HTML secara automatik.

FrontPage Explorer :

FrontPage Explorer digunakan untuk mengurus tapak laman anda. Di sini anda boleh dengan mudah untuk rename, move, edit atau menambah files laman FrontPage anda. Anda juga boleh melihat struktur keseluruhan tapak laman melalui FrontPage Explore.

FrontPage Editor :

FrontPage Editor ialah tempat sebenar untuk merekabentuk keseluruhan laman. Di sini anda boleh menambah teks, imej, borang, bahasa skrip (scripting languages) (Active X, Java dan lainnya...), suara dan video.

Di Frontpage Editor, terdapat 3 tab iaitu :

Normal : Editor untuk mengedit (memasukkan teks, gambar, hyperlink, jadual dll) laman web.

HTML : Untuk melihat kod HTML yang dibuat.

Preview : Untuk melihat bagaimana laman web dipaparkan di browser.

1. PENGENALAN

Apakah dia Laman Web, Web Server dan Browser ?

Web Page : Terdiri dari File HTML atau jenis format yang boleh di capai melalui browser. Cth profile.htm, profile.asp, profile.php

Web Server : Server dan applikasi yang disambungkan ke internet dan membenarkan maklumat (web pages) yang ada didalamnya untuk dicapai oleh pengguna lain dengan menggunakan browser.

Browser : Perisian yang digunakan untuk melihat laman web dengan memberikan alamat url.

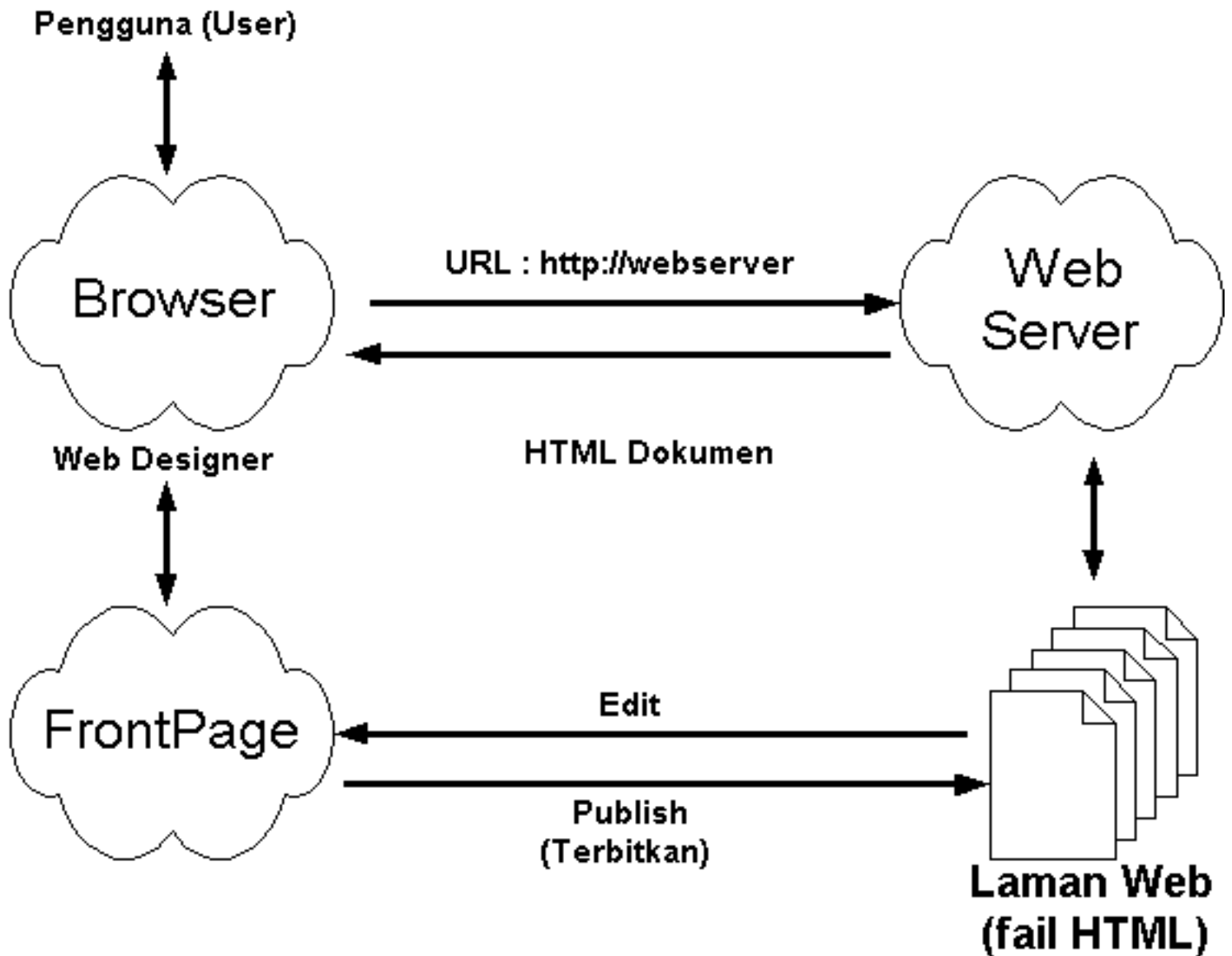
Cth : Internet Explorer, Netscape, Opera, Mozilla

URL : URL (Uniform Resource Locator) merupakan alamat yang digunakan untuk mencapai sesuatu website.

Cth: <http://www.johordt.gov.my>,

<http://www.yahoo.com>

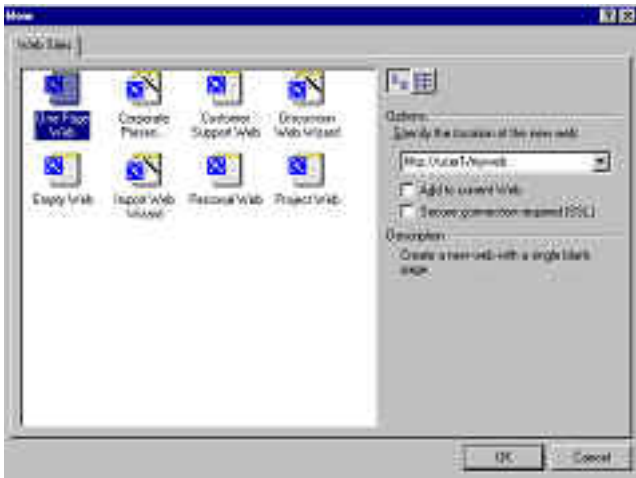
Web Site : Merupakan kumpulan (web pages) yang terdiri dari dokumen berbentuk html, asp, php atau lain-lain. Diletakkan dalam web server dan boleh dicapai oleh orang ramai dengan menaipkan alamat url .



[Kembali}

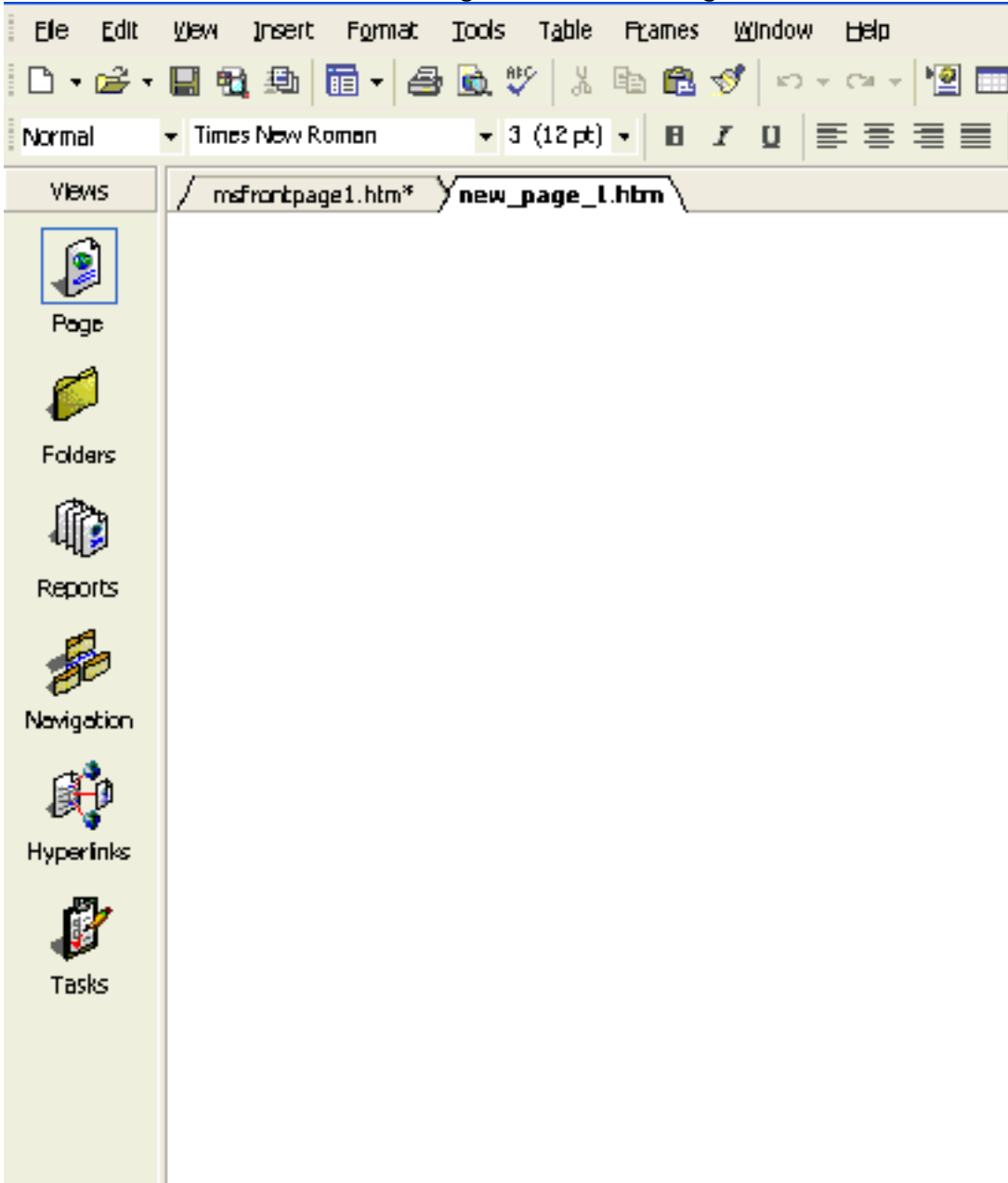
2. Membentuk Laman Web

- a. Memulakan Frontpage klik Start/ Program / Microsoft Frontpage.
- b. Klik pada Menu File | New | Page yang terdapat kotak dialog .



c. Pelbagai bentuk rekaan laman terdapat pada FrontPage. Untuk kes ini pilih normal page. Ia akan membuka Frontpage Editor. Frontpage Editor memaparkan apa yang terdapat dalam laman Default.htm .

Laman laman web tersebut kosong kerana belum lagi dibuat format kandungannya.



d. Apabila fail laman web tersebut telah disiapkan, ia hendaklah disimpan dengan menggunakan arahan :

File / Save As. Masukkan nama fail, contohnya index. Ia akan disimpan sebagai fail index.html. Fail pertama/main

page dalam laman web anda hendaklah dinamakan sebagai index.html. Fail-fail berikutnya boleh dinamakan

mengikut kandungan fail tersebut.

[Kembali]

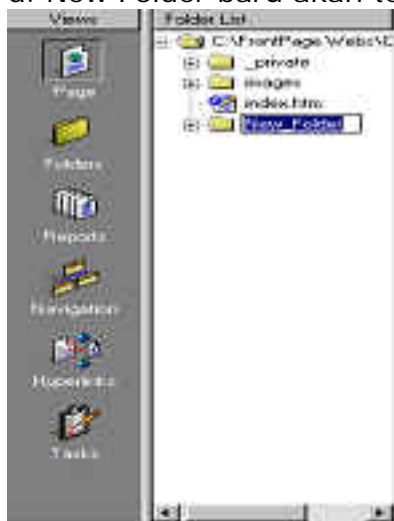
3. Membentuk Direktori

a. Pilih File daripada Bar Menu.

b. Pilih New daripada Menu "File".

c. Pilih Folder daripada Menu "New".

d. New Folder baru akan terbentuk di dalam bahagian FrontPage Explorer.



e. Taip nama baru. secara automatik, akan bertukar nama pada folder yang dikehendaki.

(Sekiranya anda tidak menulis nama lain, anda masih boleh menukar dengan mengklik sebelah kanan folder dan pilih rename).

4. Memasukkan Teks

Anda boleh terus menaip teks pada Front Page Editor seperti menaip dokumen biasa. Teks boleh ditaip untuk bermula dari kanan, kiri dan tengah laman menggunakan arahan align left, centre dan right. Teks juga boleh di inden dengan arahan increase Indent dan decrease indent.

5. Mengubah Teks, Saiz, Warna Dan Bentuk Huruf ?

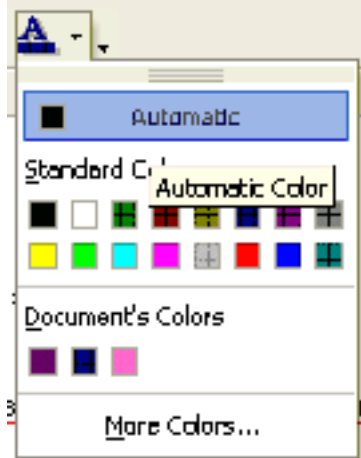
Pelbagai cara boleh anda lakukan untuk mengubah teks. Di sini akan ditunjukkan cara mudah untuk mengubahnya.

5.1 Mengubah saiz teks :

- a. Pilih teks yang hendak diubah saiznya.
- b. Klik pada Menu Format / Font . Klik saiz yang dikehendaki pada ruangan saiz .

5.2 Mengubah warna teks :

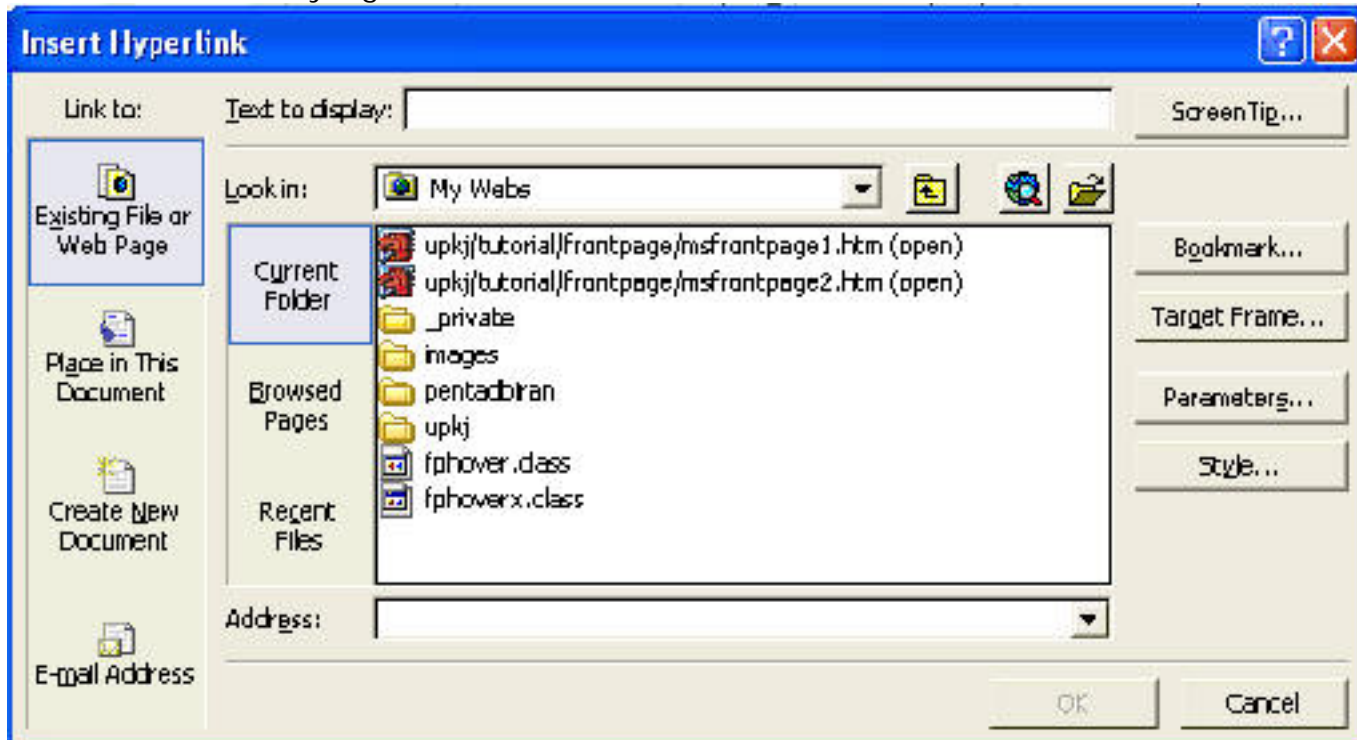
- a. Pilih (select) teks yang hendak diubah warnanya.
- b. Pilih butang warna teks.



5.3 Mengubah Bentuk Huruf Teks :



- a. Pilih teks yang hendak diubah bentuk hurufnya.
- b. Pilih menu . Gunakan anak panah ke bawah (Drop Down).
- c. Pilih bentuk huruf yang dikehendaki.



(Bentuk huruf yang khas ditunjukkan adalah bergantung samada telah dimasukkan (install) ke dalam komputer anda atau sebaliknya. Bentuk huruf yang biasa adalah Times New Roman dan Arial.)

6. Membentuk Pautan Laman Atau Alamat E-Mail

Bagaimana membentuk hiperpautan (Hyperlink) mukasurat tapak laman anda.

- a. Pilih teks atau imej yang dikehendaki untuk hiperpautan muka surat lain.
- b. Klik pada Menu Insert/ Hyperlink.
- c. Dapatkan muka surat yang hendak dipautkan.
- d. Pilih muka surat tersebut.
- e. Klik kekunci OK.

6.1 Bagaimana untuk pautan muka surat luar tapak anda.

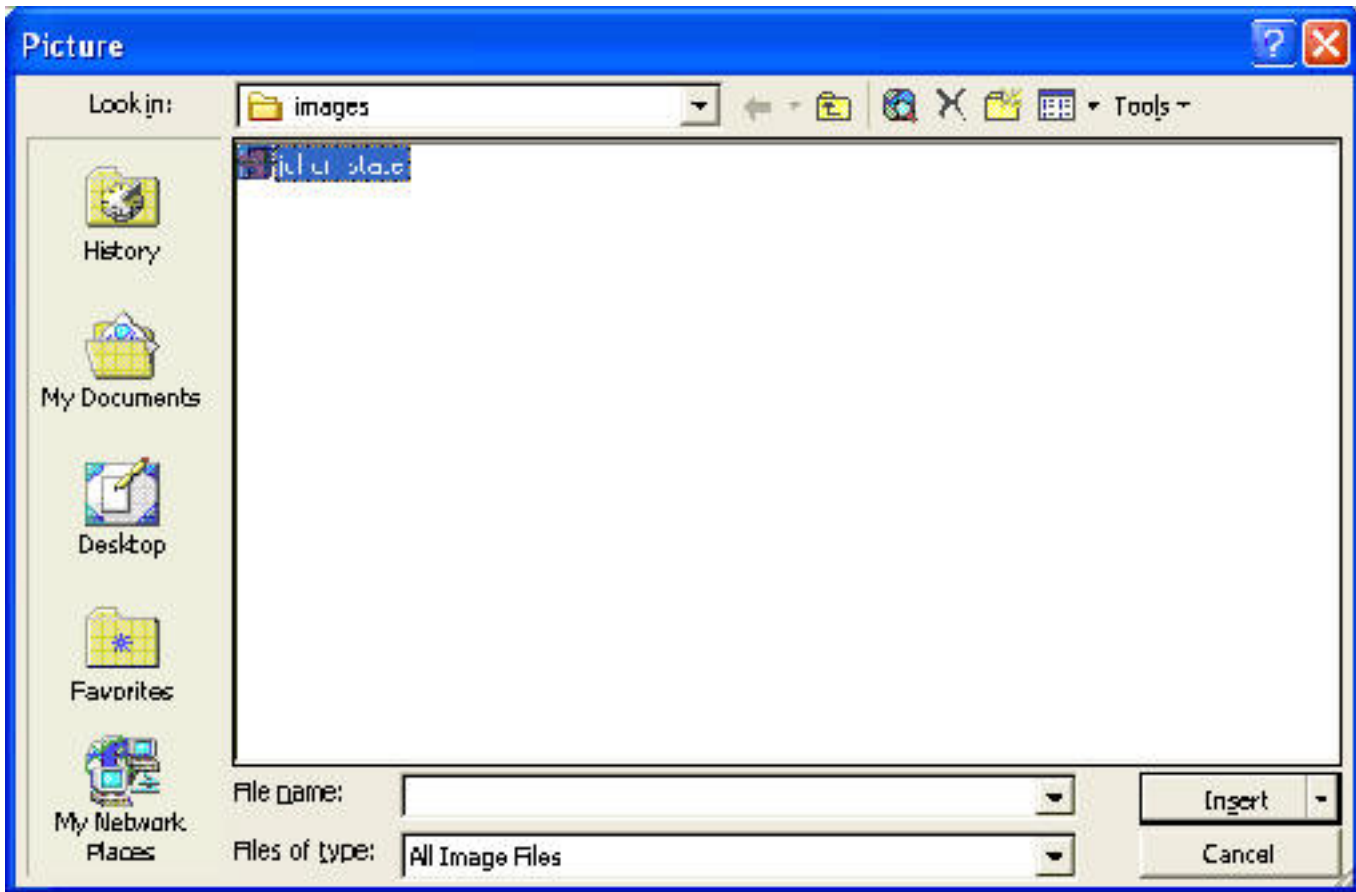
- a. Pilih teks atau imej yang dikehendaki untuk dipautkan dengan muka surat lain.
- b. Klik pada kekunci Hyperlink.
- c. Anda boleh samada menaip alamat URL atau anda boleh klik pada Pelayar Web (Browsers) dengan klik pada menu File | Preview in Browser.
- d. Menggunakan Pelayar Web untuk muka surat yang di pilih atau kekunci tadi akan membuka Default Browsers. Di sini anda boleh membuat imbasan muka surat yang hendak dipautkan.
- e. Setelah mendapat muka surat laman yang hendak dipautkan, kembali semula kepada FrontPage Editor.
- f. Klik kekunci OK.

6.2 Bagaimana untuk pautan pada alamat E-Mail :

- a. Pilih teks atau imej yang hendak dipautkan kepada alamat e-mail.
- b. Klik pada Hyperlink.
- c. Klik pada kotak dialog Create Hyperlink untuk kekunci e-mail.
- d. Taipkan alamat e-mail anda.
- e. Klik pada kekunci OK.
- f. Klik OK pada kotak dialog Create Hyperlink.

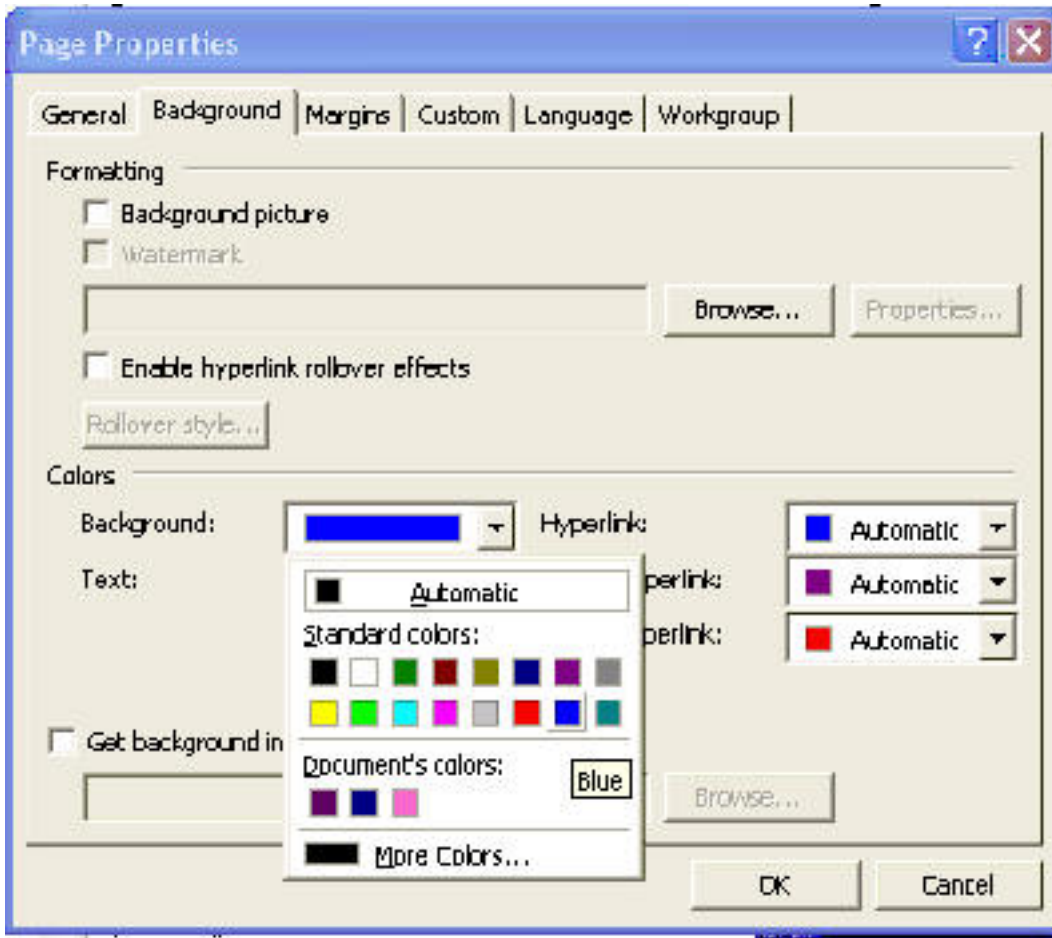
7. Memasukkan Imej

- a. Klik pada Menu Insert / Picture.
- b. Pilih imej yang hendak dimasukkan ke dalam muka surat laman anda samada dari clip art atau dari direktori fail yang lain.



- c. Klik kekunci Insert
- d. Apabila imej telah dimasukkan, boleh menggunakan fungsi Auto Thumbnail untuk mengecilkan saiz imej tersebut.

8. Membentuk Latar Belakang

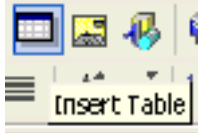


- a. Buka muka surat yang hendak di ubah warna latar belakangnya.
- b. Pilih Menu Format / Background.
- c. Klik pada background dan pilih warna yang dikehendaki
- d. Klik kekunci OK.

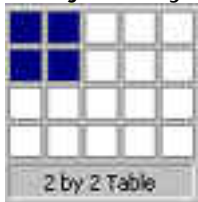
[Kembali]

9. Membentuk Jadual

9.1 Rekabentuk Jadual :



- a. Klik dan pegang butang kiri tetikus ke bawah pada kekunci Insert Table.
- b. Seret (Heret) tetikus ke bawah dan ke kanan untuk memilih saiz jadual yang dikehendaki.



- c. Lepaskan butang tetikus.

9.2 Mengubahsuai Jadual :

- a. Pilih sebarang sel pada jadual yang hendak diubahsuai.
- b. Pilih Table daripada menu bar alatan.
- c. Pilih Table Properties daripada Menu Table.



- d. Kotak dialog Table Properties akan ditunjukkan.



- e. Di sini anda boleh mengubah alignment, border, cell padding dan spacing, width dan height, latar belakang dan warna.
- f. Klik kekunci OK selepas selesai mengubahsuai jadual.

9.3 Mengubahsuai Cell Properties :

- a. Pilih sel jadual yang hendak diubahsuai.
- b. Pilih Table | Properties daripada menu bar alatan.
- c. Pilih Cell daripada menu Properties.
- d. Kotak dialog Cell Properties akan ditunjukkan.



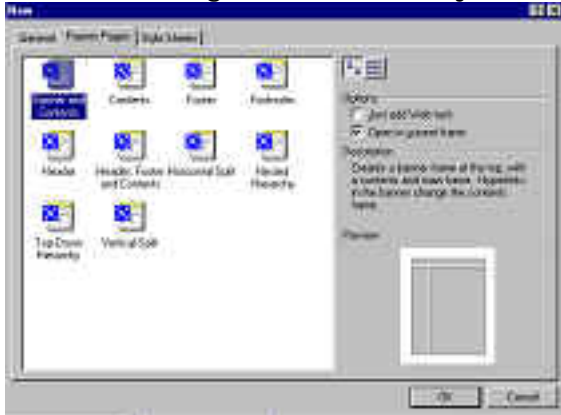
- e. Di sini anda boleh mengubah alignment (menegak dan mendatar), lebar dan tinggi, latar belakang, warna dan Cell

Span. Klik kekunci OK selepas selesai mengubahsuai jadual.

[Kembali]

10. Membentuk Bingkai/Frame

- a. Buka FrontPage Editor.
- b. Klik pada File daripada bar alatan.
- c. Pilih New | Page daripada Menu File.
- d. Kotak dialog New akan ditunjukkan.



- e. Klik pada tab Frames Pages.
- f. Pilih bingkai yang dikehendaki.
(Sekiranya tidak terdapat bingkai yang dikehendaki, klik pada kekunci Cancel dan anda boleh mengubahsuai kemudian).
- g. FrontPage akan merekabentuk muka surat termasuk semua bingkai.
- h. Anda akan melihat tiga kekunci utama setiap muka surat. Kekunci Set Initial Page, New Page dan Help.
- i. Anda boleh menggunakan kekunci Set Initial Page sekiranya anda telah pun mempunyai membentuk muka surat laman sebelum itu. Anda boleh menggunakan kekunci New Page untuk membuat muka surat laman pada bingkai tersebut. Kekunci Help adalah bantuan pada anda sekiranya masih lagi gagal.
- j. Setelah anda memasukkan semua muka surat I



- k. Selepas itu anda boleh simpan muka surat anda.

11. Preview In Browser

Semua fail html yang telah disimpan, boleh dilihat dahulu menggunakan kemudahan arahan Preview In Browser . Anda adalah digalakkan untuk melihat fail tersebut menggunakan browser yang ada seperti Internet Explorer, Mozilla, Opera, Netscape dan sebagainya. Ia bagi memastikan bahawa fail-fail tersebut dipaparkan mengikut format yang dikehendaki.

[Link](#)